

Le site Internet comptabilisait 38 970 visites au 20 janvier 2015.

Janvier 2016

### Le Mot de La Directrice

Je souhaite à tous les Résidents et leurs proches, aux professionnels et à toutes les personnes intervenant au sein de l'EHPAD, une très bonne et heureuse année 2016.

Une année inédite qui restera dans nos mémoires puisqu'une nouvelle page va se tourner. Les aléas du chantier (locaux exigües, bruits, poussières, ...) ne seront bientôt plus que mauvais souvenir ! Demain, vous allez prendre possession des nouveaux locaux pour la plus grande satisfaction de tous.

Une année qui s'annonce donc sous les meilleures auspices, alors à nouveau bonne année 2016, qu'elle soit la plus douce possible, et bonne santé à toutes et à tous.

Monique CHERBONNEL

**Merci de penser à nous transmettre la carte de mutuelle 2016**

Bienvenue à

M<sup>me</sup> FOUQUET Cécile, le 12 janvier

Nous ont quitté

M. BOUDIER André, le 24 décembre

**REGARD SUR**

**L'organisation du déménagement**

Afin de préparer au mieux le déménagement des résidents, un travail de recueil des souhaits des résidents a été effectué par les équipes soignants et les familles. Il s'en suit un travail entre la Cadre de santé et la Psychologue de l'établissement dans le but de répondre à un maximum de leur demande.

Une réflexion particulière s'est portée sur le futur des unités sécurisées et des personnes susceptibles d'y être accueillies.

Ensuite, tenue d'une transmission générale pour présenter les résultats de ce travail aux équipes soignants qui donnent leur avis et des changements sont alors opérés si nécessaire. Les familles sont ensuite prévenues par téléphone puis l'annonce est faite aux résidents qui sont accompagnés par les soignants pour visiter leur nouvelle chambre.

### Cela s'est passé en Janvier.

#### Atelier Pâtisserie.

Le mercredi 6 janvier 2016, un groupe de 11 résidents s'est réuni pour préparer une galette des Rois. Après la confection, place à la dégustation !



#### Visite à la crèche de Juvigné.

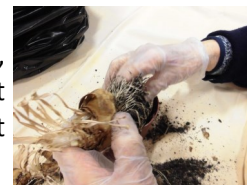
Deux sorties ont été programmées le mardi 12 et le mercredi 20 janvier 2015 pour permettre aux 13 résidents intéressés par cette visite de se rendre à Juvigné.



La crèche est installée dans l'église de la commune par des bénévoles.

#### Atelier Jardinage.

Le lundi 18 janvier 2015, l'animatrice, aidée de 12 résidents ayant particulièrement la main verte, ont planté des oignons de jonquilles.



#### Soins esthétiques.

Un mercredi sur deux, pour les résidents qui le souhaitent, l'animatrice propose des soins esthétiques. C'est l'occasion pour eux de se faire une petite manucure ou un maquillage

### A noter sur vos agendas

**1er et 2 février 2016**

Déménagement des résidents vers leur nouvelle chambre

**8 Février 2016**

Loto

**11 Février 2016**

Atelier pâtisserie

**18 Février 2016**

Atelier Couture